

Klinker-Garten

N

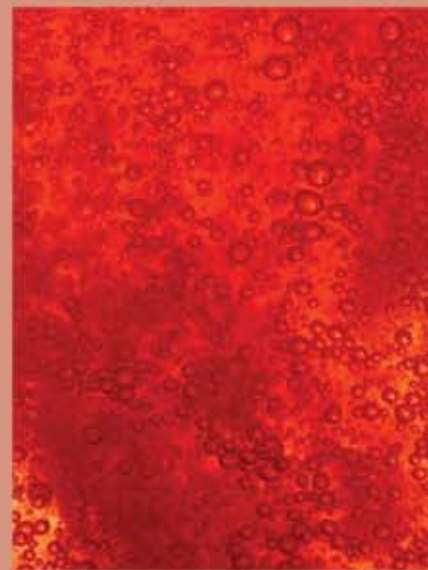


Steckbrief:

Der Klinker-Stein zieht sich als dominantes Material durch den gesamten Garten (Terrasse, Beeteinfassung, Verbindung Terrasse - Teich). Die Terrasse nimmt einen großen Teil des Gartens ein. Sie dient als Sitzplatz und kann zum Aufstellen von großen Kübeln, die mit Einjährigen oder Mediterranen bepflanzt sind, genutzt werden. Die große Pflasterfläche wird durch zwei, in die Terrasse eingelassene Beete aufgelockert. Die angrenzenden Natursteinplatten bilden den Übergang zwischen der Terrasse und dem Kiesbeet. Zwischen den Sandsteinplatten befinden sich große Fugen, welche u.a. mit *Thymus serpyllum* 'Albus' / 'Coccineus', *Campanula portenschlagiana*, *Gypsophila repens* 'Rosa Schönheit', *Sagina subulata* und *Sedum spurium* 'Fuldaglut' bepflanzt sind. Das Kiesbeet ist bestückt mit *Iris* 'Pearly Dawn', *Lavendula stoechas*, *Nepeta tuberosa*, *Allium christophii*, *Festuca cinerea* und *Stipa pulcherrima*. Es umgibt den ca. 1,20m hohen Steingarten, welcher sich an das 2m hohe Zyklopmauerwerk anlehnt. Dieses dient im Bereich der Terrasse als Sichtschutz. Eine Auflockerung der Mauer erfolgt durch die Bepflanzung mit *Clematis* 'Blue Gem' und 'Grandiflora'. Neben dem Steingarten befindet sich der durch Klinker eingerahmte Teich. Er bildet den Mittelpunkt des Gartens. Die Rasenfläche wird von zwei großzügigen Beeten eingerahmt, welche Platz sowohl für zahlreiche Gehölze, als auch für Schmuckstauden bieten. Die Pflanzung übernimmt die Sichtschutzfunktion der Natursteinmauer im unteren Bereich. Das bedeutendste Gehölz im Garten ist der direkt an der Terrasse stehende Amberbaum. Er spendet im Sommer Schatten und schmückt im Herbst den Garten mit seiner prachtvollen Färbung.

Durch die dichte Bepflanzung der Beete mit Gehölzen und langlebigen Stauden hält sich der Pflegeaufwand in Grenzen. Einzig der Steingarten im Kiesbeet erfordert eine kundigere Hand in der Pflege, aber auch das sollte, bei sorgfältiger Planung und Anlage, für den Laien kein Problem darstellen.

Images:



Rot



Wasserbecken



Sandstein

Detail: Schnitt

